



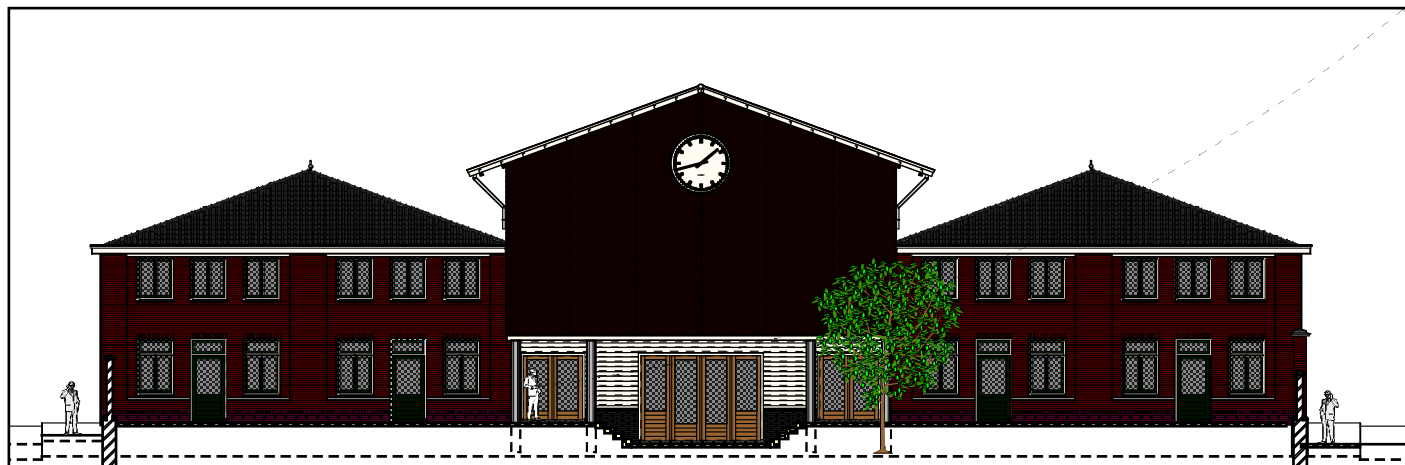
Voor de Prinses Julianaschool in Scheveningen is een nieuw gebouw ontworpen. Van het door architect Schadée ontworpen schoolgebouw blijft de monumentale pleinmuur en het gymnastieklokaal staan: dat laatste wordt het onderkomen voor de naschoolse opvang.

De school bezet een volledig bouwblok aan de Stevinstraat. De school heeft een symmetrische hoofdopzet: twee vleugels met lokalen liggen ter weerszijden van een groter bouwdeel. Hierin ligt het speellokaal en de sportzaal op de eerste

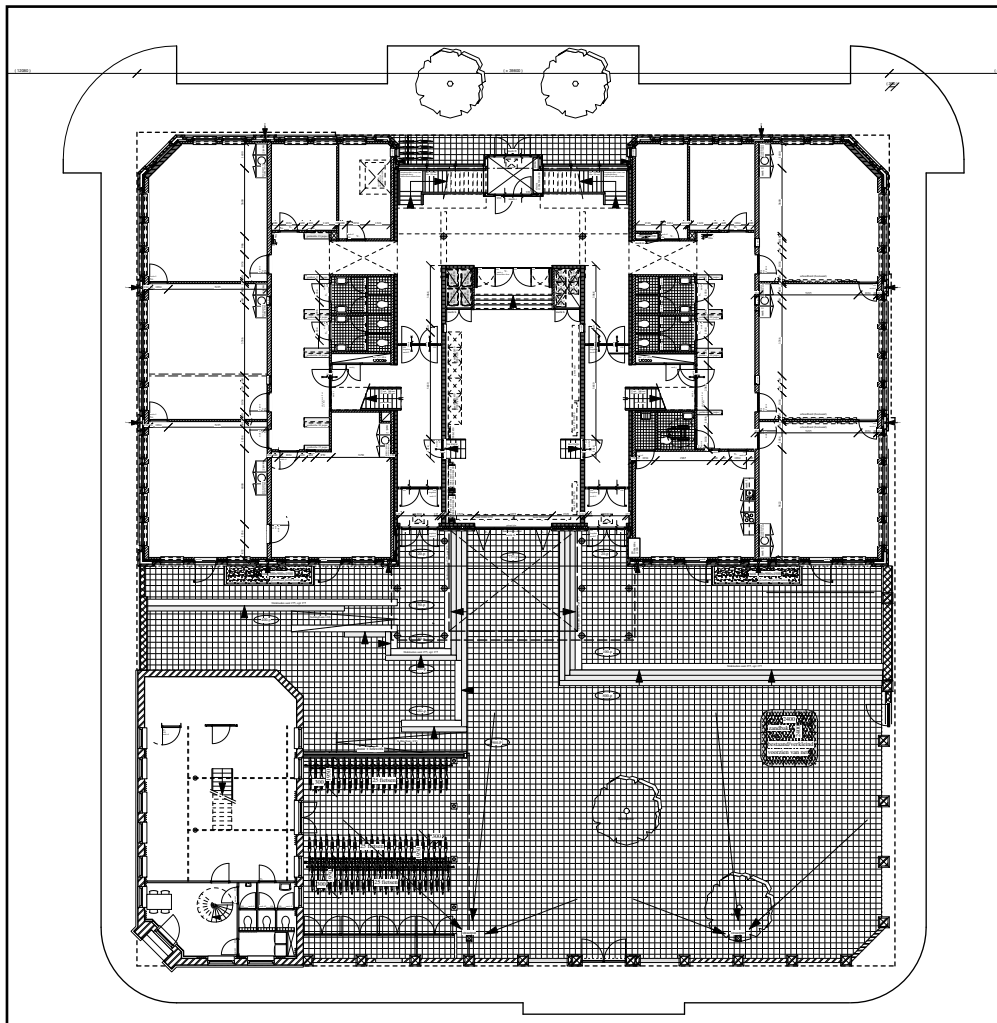
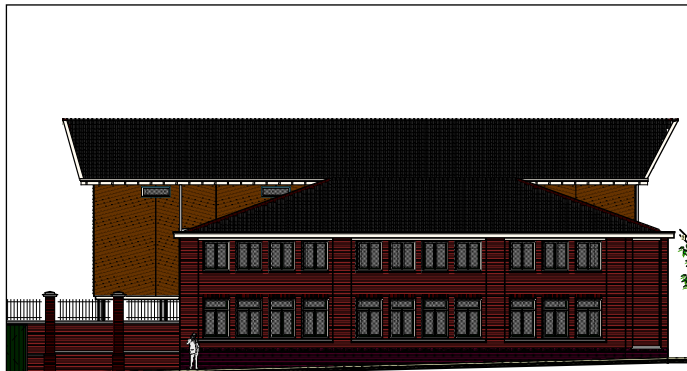
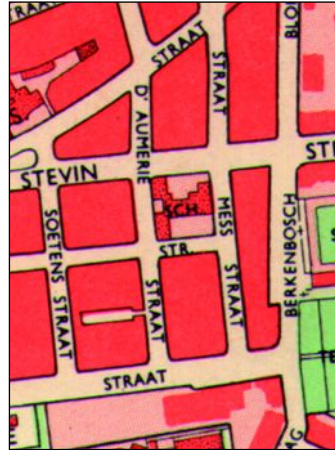
verdieping. Een grote beglaasde traphal vormt het gezicht naar de straat; het hoogteverschil in de locatie bij de duinen is opgenomen in plein en speellokaal.

Ontwerp: Scala 2000 Peter Drijver, Mieke Bosse, Bram Hoogendijk, JeanPaul van Alten

*Opdrachtgevers: SCOH, 2Samen
Constructeur: Broersma, Den Haag
Installatieadvies: Vogelvang, Amersfoort
Uitvoering: Matrixbouw, Woerden*

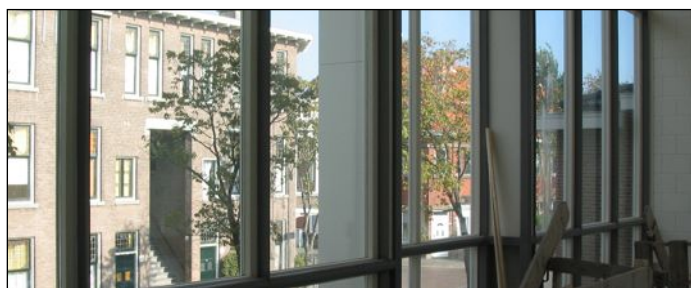


BASISSCHOOL DE VUURTOREN DEN HAAG





BASISSCHOOL DE VUURTOREN DEN HAAG



BASISSCHOOL DE VUURTOREN DEN HAAG



